

この空を、ひとり占め。

美しい街並み、ゆったりと広がる大空。

SKYTOWN 全108区画誕生!

自然に囲まれた街・
高台の眺望のなかで
ゆつくりした時間を求める。

徒歩11分

JR土気駅

徒歩5分

土気小学校

土気中央幼稚園

土気いろどり公園

宅地分譲価格 **1,190**万円～ 新築分譲価格 **3,880**万円(税込)

頭金0円 ※詳細は裏面

8

月々の支払い 8万円台～で住めるマイホーム!! 毎週土・日・祝 現地見学会開催!

今すぐ検索!

専用サイトに
アクセス!

お手持ちのスマートフォンで
QRコードを読み取りアクセス!

来場予約は
こちら!



子ども達も通いやすい近場に揃う幼稚園や学校。親も安心、のびのび育てられる環境を。



徒歩5分



徒歩9分



徒歩13分

毎日の暮らしをサポートするショッピングエリアも豊富に揃う。

自然あふれる公園でリフレッシュ。



徒歩12分



車で9分



車で9分

整った都市開発、豊かな緑、安全な土地。

確かな未来を予感させる土気の暮らし。

Area Map



安心・安全な街づくり

地盤の安定した台地が広がる土気。



セキュリティ万全

街区への入口を2箇所に限定し、不審者の潜入を防止。防犯カメラ7台設置予定。

ただいま・おかえりの灯



住まう人々が温かみのある光に迎えられ、心安らく帰宅路を歩む。大人も子ども、家の灯りに癒され、日々の疲れを忘れてしまう。灯りの街並み協定で統一された照明は、街全体に調和をもたらし、訪れる人々に安心感を与えてくれる。



安心して遊べるように、街区に公園を用意

街区内の場所に、子どもたちが安全に遊べる公園を設置。すべり台やブランコなどさまざまな遊具を揃えます。

都市ガスで賢く節約出来る街



当分譲地は大多喜ガス使用!
千葉「大多喜ガス」の秘訣は“地産地消”! 物価高なのに値上がりしていないガス会社!

2023年1月 ガス料金比較*

●大多喜ガス：一般契約料金(内房地区料金)
●使用量：38㎡(標準的なご家庭の月額料金)
※料金メニュー、使用量ともA社・B社同等レベルにて試算

項目	大多喜ガス	従量料金	原料費調整額	合計金額
基本料金	1,430円	4,096.4円	0円	5,526.4円
A 基本料金	1,171.5円	5,015.67円	1,766.82円	7,953.99円
B 基本料金	1,056円	4,305.18円	2,272.71円	7,633.89円

大多喜ガスの一般契約料金
1㎡単価：約**134円**

SKYTOWN TOKE 物件詳細は裏面をご確認ください▶

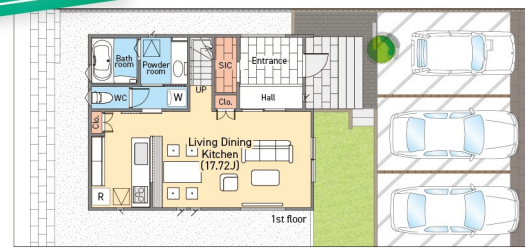
TOWNGATE街区 新築分譲



PLAN No.3
建売プラン

4LDK ワイドエントランス+SIC
広々17帖LDK+対面キッチン

ZEH対応住宅



新築分譲価格 **3,880** 万円(税込) 万円~

月々参考返済例 **8万9,895円** **頭金0円**

※No.3の場合 借入金額3,880万円、金利0.54%、期間40年、ボーナスなし、千葉銀行変動金利(特別優遇)

新築分譲第1期 全14棟

- ZEH BELS 性能評価書 等級5
- 等級6
- 制震
- 10年保証
- 20年保証
- JIO 保証
- MUI ボード
- 太陽光発電システム
- エコジョーズ
- ペタ基礎
- 24時間換気
- 駐車場2台分
- 1F シャッター
- 新築仕上 玄関ドア
- TV モニター付 インターホン
- 全室断熱 Low-E ペアガラス
- 外水栓
- LED照明
- シューズ クローゼット
- 人造大理石 カウンター
- 対面式 キッチン
- 床下収納
- 食洗機
- 貴金属 カップボード
- 浄水器
- 換気扇防 臭機構
- 温水洗浄 便座



地震にも安心制震装置『MAMORY』完備

MAMORY 地震にも安心制震装置『MAMORY』完備

木造住宅用制震装置で、我が家に安心・安全な「制震」をプラス。制震ダンパーの動き

地震の揺れに応じて、MAMORY が作動。内部の特殊高減衰ゴムが地震の振動エネルギーを熱に変換して吸収し、建物の変形を抑えます。

太陽光発電システム搭載 ※SHARP COCORO POWER

太陽光 7.4kw~ 8.3kw 搭載

ソーラープラン (13年) ●ガス併用住宅向け

太陽光で発電した電気 日中は使い放題で定額制!

※No.104・No.105・No.106は除く

〈建売住宅第1期 概要〉 ●販売棟数/12棟(2棟予) ●販売価格(税込)/3,880万円~4,390万円 ●土地/165.36㎡(50.02坪)~168.20㎡(50.88坪) ●建物/97.70㎡(29.54坪)~115.09㎡(34.81坪) ●間取/3LDK~5LDK ●建築確認番号/千建住第232778号他 ●道路/6m公道 ●設備/東京電力・公営水道・下水道・都市ガス ●開発許可番号/千葉市指令部宅第129号 ●検査済番号/5千都宅第1320号 ●所在/千葉市緑区土気町 ●取引態様/販売代理 ●太陽光発電システム『ココロパワー』には所定の契約手続きがあります。

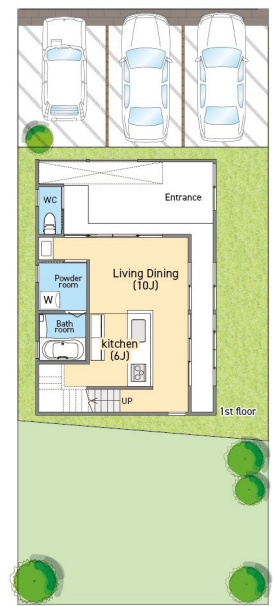


Skytown 大型分譲地プロジェクト 自由なプランでそれぞれの癒しを叶える!

販売価格 **1,190** 万円~

あなた好みの素敵なお家を見つけましょう。

HILL TOP街区 宅地分譲



《図面イラスト》 区画を基に描き起こしたもので、実際の現地とは多少異なる場合がございます。その際は、現況を優先させていただきます。

PLAN No.8 参考プラン

建物価格 **2,315** 万円(税込)

建物面積: 111.78㎡(33.81坪)

土地面積: 235.37㎡(71.19坪)

有効面積: 165.38㎡(50.02坪)

No.8 土地価格 **1,711** 万円

第1期分譲地 全15区画

おかげさまで好評分譲中!!

〈第1期 建築条件付土地概要〉 ●販売区画数/12区画(2区画済、1区画予) ●販売価格/1,190万円~1,711万円 ●土地面積/165.31㎡(50.00坪)~235.37㎡(71.19坪) ●土地権利/所有権 ●都市計画/市街化調整区域 ●地目/宅地 ●現況/造成完了 ●用途地域/無指定 ●建ぺい率/50% ●容積率/100% ●引渡し/相談 ●道路/6m公道 ●設備/東京電力・公営水道・下水道・都市ガス ●開発許可番号/千葉市指令部宅第129号 ●検査済番号/5千都宅第1320号 ●所在/千葉市緑区土気町 ●取引態様/販売代理



●建築条件付売地とは・・・建築条件付と記入されている物件は、土地売買契約後一定期間内に売主・代理と住宅の建築請負契約を締結していただくことを条件として販売します。この期間内に住宅を建築しないことが確定したとき、又は住宅の建築請負契約が成立しなかった場合は、土地売買契約は白紙となり受領した金額をお返しいします。

