

# ラウレアヒルズ木更津

## オープンハウス開催中!!

毎週土日10:00~18:00

HOUSE 3

HOUSE 22



子育て世代のご家族におすすめ!!

おかげ様で  
全60区画販売済  
残り2棟!!



シンプルモダンなキューブ型の新築3LDK。

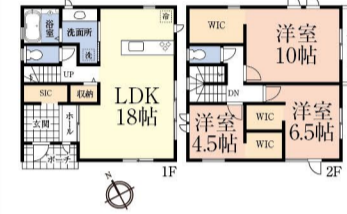
無垢材の暖かみあるフローリングの新築3LDK。

ZEH基準の家!! 請西エリア隣接の大分譲地内!! リビング家具!! 陽当り良好の東南角地!! モダンスタイル! カースペース並列3台可!!

大開口のリビング窓から入る光はとっても気持ちよく、毎朝家族が集まりたいくなるリビングになっています!! 無垢のフローリングは冷えにくく温かみがあります!! 玄関は広く沢尻な大きき!! 収納スペースを多くとった間取りです!!



新築価格  
**3,140**万円 (税込)



新築価格  
**3,670**万円 (税込)

借入2940万円・頭金200万円・ボーナス払い無し・変動優遇金利0.625%・35年返済  
月々お支払い **77,953**円

借入3670万円・頭金0円・ボーナス払い無し・変動優遇金利0.625%・35年返済  
月々お支払い **97,309**円

交通/JR内房線「木更津」駅バス22分徒歩1分 ■ 土地/165.22㎡(49.97坪)  
建物/103.50㎡(31.30坪) ■ 間取/3LDK+WIC+2+フリースペース(令和5年12月完成予定)  
建確No/第千建住230080号 ■ 構造/木造2階建  
設備/都市ガス・公営水道・浄化槽 ■ 所在/木更津市矢那 (専任媒介)

交通/JR内房線「木更津」駅バス22分徒歩2分 ■ 土地/236.41㎡(71.51坪)  
建物/103.50㎡(31.30坪) ■ 間取/3LDK+WIC×3(令和5年12月完成予定)  
建確No/第千建住222593号 ■ 構造/木造2階建  
設備/都市ガス・公営水道・浄化槽 ■ 所在/木更津市矢那 (専任媒介)

# かまとり住宅の売主物件につき仲介手数料不要物件!!

**木更津市 金田東** JR内房線「嵐根」駅徒歩46分  
家族の繋がりを深める平屋!!  
新築価格 **4,790**万円 (税込)  
月々お支払い **127,005**円

★三井アウトレットパークのすぐそばで、他にも様々な商業施設が整っている木更津市金田東!! ★3LDKの家事動線に優れた間取!!

■土地/262.13㎡(79.29坪) ■建物/84.88㎡(25.67坪) ■間取/3LDK+SIC(令和6年1月完成予定) ■建確No/第千建住222918号  
■構造/木造1階建 ■設備/都市ガス・公営水道・下水道 ■所在/木更津市金田東1丁目 (売主に付き仲介手数料不要)

**袖ヶ浦市 蔵波台** JR内房線「長浦」駅徒歩29分  
家族が集まる人気の18帖のLDK!!  
新築価格 **3,080**万円 (税込)  
月々お支払い **81,665**円

★小・中学校、幼稚園徒歩圏内で子育て便利なエリア!! ★商業施設徒歩圏内で買い物ラクらく!! ★全居室収納付で収納豊富な住まい!!

■土地/141.07㎡(42.67坪) ■建物/103.52㎡(31.31坪) ■間取/3LDK+WIC×2+フリースペース(令和5年12月完成予定) ■建確No/第千建住230645号  
■構造/木造2階建 ■設備/都市ガス・公営水道・下水道 ■所在/袖ヶ浦市蔵波台6丁目 (売主に付き仲介手数料不要)

**市原市 光風台** 小湊線「光風台」駅徒歩23分  
土地価格 **810**万円  
★敷地広々50坪超!!  
★小・中学校徒歩圏内!!

■土地/166.77㎡(50.44坪) ■土地権利/所有権 ■地目/宅地 ■現況/更地  
■用途地域/第一種低層(50~100%) ■都市計画/市街化区域  
■設備/都市ガス・公営水道・下水道 ■所在/市原市光風台3丁目 (売主)

**市原市 有秋台西** JR内房線「飾ヶ崎」駅徒歩11分徒歩6分  
中古住宅  
販売価格 **1,580**万円 (税込)  
★内・外装リフォーム済!!  
★前面道路幅員6m!!

■土地/169.70㎡(51.33坪) ■建物/99.70㎡(30.15坪) ■間取/4LDK(昭和57年1月築)  
■構造/木造2階建 ■現況/空家 ■引渡し/相談  
■設備/都市ガス・公営水道・下水道 ■所在/市原市有秋台西2丁目 (売主)

**市原市 山木** JR内房線「八幡宿」駅徒歩6分徒歩6分  
中古住宅  
販売価格 **1,780**万円 (税込)  
★内・外装リフォーム済!!  
★駐車スペース2台可!!

■土地/162.88㎡(51.38坪) ■建物/125.86㎡(38.07坪) ■間取/4DK(平成6年12月築)  
■構造/木造2階建 ■現況/空家 ■引渡し/相談  
■設備/都市ガス・公営水道・下水道 ■所在/市原市山木 (売主)

**木更津市 羽鳥野** JR内房線「木更津」駅徒歩25分徒歩4分  
中古住宅  
販売価格 **2,780**万円 (税込)  
★内・外装リフォーム済!!  
★八幡台小学校徒歩6分!!

■土地/234.26㎡(70.82坪) ■建物/96.88㎡(29.30坪) ■間取/4LDK+WIC(平成21年9月築)  
■構造/木造2階建 ■現況/空家 ■引渡し/相談  
■設備/都市ガス・公営水道・下水道 ■所在/木更津市羽鳥野3丁目 (売主)

**木更津市 請西南** JR内房線「木更津」駅徒歩45分  
中古住宅  
販売価格 **2,880**万円 (税込)  
★駐車場広々3台可能!!  
★小学校まで徒歩8分!!

■土地/179.20㎡(54.20坪) ■建物/115.92㎡(35.06坪) ■間取/4SLDK(平成22年11月築)  
■構造/木造2階建 ■現況/空家 ■引渡し/相談  
■設備/都市ガス・公営水道・下水道 ■所在/木更津市請西南5丁目 (売主)

**千葉市中央区 千葉寺町** JR京葉線「蘇我」駅徒歩22分  
マンション  
販売価格 **2,540**万円 (税込)  
★2線4駅が利用可能な利便性が高い立地!!  
★忙しい毎日にバルコニーでホッと一息!!

■専有/74.00㎡ ■バルコニー/12.44㎡ ■構造/RC造(11階建の7階部分)  
■間取/3LDK(H14年3月築) ■管理費/27,460円/月(修繕金含) ■管理/全部委託  
■駐車場/空 ■名称/エステスクエア青葉の森 ■所在/千葉市中央区千葉寺町 (売主)

**袖ヶ浦市 今井** JR内房線「袖ヶ浦」駅徒歩22分  
土地価格 **890**万円  
★奈良輪小学校まで約730m!!  
★建替へのご相談承ります!!

■土地/147.62㎡(44.65坪) ■土地権利/所有権 ■地目/宅地 ■現況/古家有  
■用途地域/第一種住居(60~200%) ■都市計画/市街化区域  
■設備/都市ガス・公営水道・下水道 ■所在/袖ヶ浦市今井1丁目 (一般媒介)

**木更津市 祇園** JR久留里線「祇園」駅徒歩11分  
土地価格 **1,380**万円  
★敷地広々94坪超!!  
★高台にありますので眺望・通風良好!!

■土地/312.50㎡(94.53坪) ■土地権利/所有権 ■地目/宅地 ■現況/更地  
■用途地域/第一種低層住居(50~100%) ■都市計画/市街化区域  
■設備/都市ガス・公営水道・下水道 ■所在/木更津市祇園3丁目 (専任媒介)

**君津市 人見** JR内房線「君津」駅徒歩27分  
中古住宅  
販売価格 **2,480**万円 (税込)  
★大家族にもおすすめの5SLDK!!  
★収納スペースが豊富!!  
★お庭も駐車場もしっかり確保!!

■土地/334.00㎡(101.03坪) ■建物/162.08㎡(49.02坪) ■間取/5SLDK(平成9年4月築)  
■構造/木造2階建 ■現況/空家 ■引渡し/相談  
■設備/都市ガス・公営水道・下水道 ■所在/君津市人見2丁目 (専任媒介)

※土地の坪表示は1坪=3.3057㎡で換算した約表示です。※図面及び方位は実際とは多少異なる場合がございます。現況にてご確認下さい。※徒歩分表示については地図上の概略距離を、80mを1分として算出(端数切り上げ)したものです。※物件情報は2023年11月24日現在です。※広告有効期限/2023年12月末日 ※広告制作中に売却になる場合があります。万一、価格の変更、または売却済の場合はご容赦下さい。 ※建築条件付売地は売買契約後1ヶ月以内に住宅の建築請負契約を締結して頂くことを条件として販売します。この期間内に請負契約が成立しなかった場合は、契約は白紙となり受領済みの金額は全額返金致します。※新築価格に車両は含まれておりません。※広告掲載物件につきまして、入力ミスにより誤り等ございましたらお詫言ひ申し上げます。物件の詳細につきましては株式会社かまとり住宅までお気軽にお問い合わせ下さい。